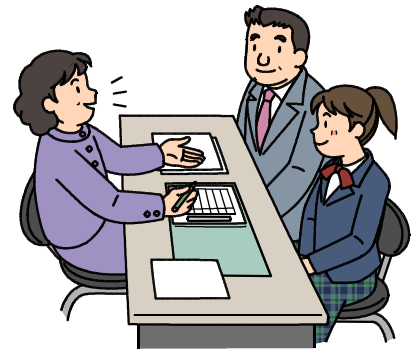


道しるべ

ひたちなか市立勝田第二中学校
進路だより 第6号
令和5年11月1日（水）発行

二者・三者面談が実施されます

11月6日（月）、7日（火）、8日（水）、9日（木）、10日（金）に二者・三者面談が行われます。担任・保護者・生徒で学校生活や家庭での様子などを話し合います。3年生は私立高校の受験校を決定します。県立高校が第1志望の人も、県立高校の受検校との兼ね合いもよく考えて、決定してほしいと思います。



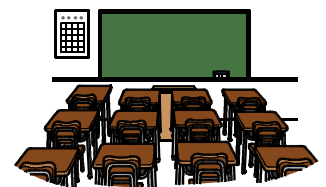
卒業後の進路選択のポイント（参考）

- 1 入れる高校より、入りたい高校を考えたい。
- 2 3年後（高校卒業後）を考えた高校選択をしたい。
- 3 自分の興味・関心を大切にしたい。

「県立高校・高専説明会・模擬授業」を行います！

11月21日（火）の5、6校時に3年生を対象に「県立高等学校・高等専門学校説明会・模擬授業」を行います。この説明会では、学校の説明の他に、高校の先生による「模擬授業」を計画しています。ある高校の先生が、『受験のためだけの勉強ではなく将来何になりたいのか。そのための勉強をしてほしい。そして高校の3年間頑張れる生徒になってほしい。』というお話をしていました。どうしても目先のことにとらわれがちですが、自分の将来を見据えての進路選択をしていきたいものです。今回の説明会や授業をとおして、進路選択の参考にさせていただければ幸いです。

- 日程
- | | |
|-------------|------------------------|
| 13:50~14:40 | 高校説明会・模擬授業Ⅰ |
| 14:50~15:40 | 高校説明会・模擬授業Ⅱ |
| 15:50~16:20 | 県立高校入学選抜要項説明会 （体育館） |



○説明会、模擬授業会場

| 会場 | 高校説明会、模擬授業Ⅰ | 高校説明会、模擬授業Ⅱ |
|--------|-------------|-------------|
| | 高校名 | 高校名 |
| 3年1組 | 那珂高等学校 | 水戸第三高等学校 |
| 3年2組 | 水戸第一高等学校 | 緑岡高等学校 |
| 3年3組 | 水戸第二高等学校 | 勝田工業高等学校 |
| 3年4組 | 日立商業高等学校 | 東海高等学校 |
| 3年5組 | 茨城工業高等専門学校 | 水戸桜ノ牧高等学校 |
| 3年6組 | 水戸農業高等学校 | 太田第一高等学校 |
| 3F PC室 | 水戸工業高等学校 | 日立第一高等学校 |
| 第一美術室 | 佐和高等学校 | 水戸商業高校高等学校 |
| 3F多目的室 | 大洗高等学校 | 海洋高等学校 |