

ほげんだより



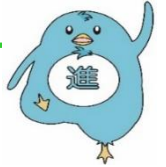
勝田二中 NO.1
R3.4.8発行

御入学、御進級おめでとうございます。新生活に期待とワクワク感があふれる4月。一方、新型コロナウイルス感染症については、長期的な対応が求められることが見込まれる状況です。引き続き感染症対策に努めていきましょう。

新しい環境、新しい人間関係は気を遣うことも多く、自分が感じる以上に心身の疲れを呼び込みます。オーバーペースは禁物です。心も体もへとへとにならないように、しっかり栄養と休養をとって体調を整えましょう。さっそく健康診断が始まっています。自分の健康状態をしっかりと確認しましょう。

〈今月の保健目標〉

自分の身体に関心をもとう



令和3年度 健康診断日程

検査項目	1年生	2年生		3年生		
身体計測 視力検査 聴力検査	4/9(金) 3~4校時	4/9(金) 1~2校時 *聴力は除く		4/7(水) 2~3校時		視力がB以下、聴力に異常があった場合後日お知らせします。
内科検診	6/9(水) 14:30~	4/22(木) 8:30~		5/25(火) 14:00~		女子は長袖ジャージを持ってきてください。 ※提出物①②有
歯科検診	4/15(木) 8:30~	5/13(木) 8:30~ 2-1~2-3	5/27(木) 8:30~ 2-4~2-7	6/10(木) 8:30~ 3-1~3-4	6/24(木) 8:30~ 3-5~3-7	朝、必ず歯を磨いてきてください。
心臓病検診	4/12(月) 9:00~	/		/		調査票の提出を。
心臓病検診(二次) (該当者のみ)	6/1(火) 13:30~16:00					保護者の方の引率でお願いします。
尿検査	5/12(水)					忘れずに提出を。
尿検査(二次)	6/1(火)					一次陽性者、一次未実施者

今年度もお世話になります 学校医の先生

内科：増岡 健志 先生(ますおか内科クリニック)
朝田 道子 先生(あすくレディースクリニック)
対木 章 先生(ひたちなか母と子の病院)
歯科：薄井 直樹 先生(薄井歯科医院)
長尾 大輔 先生(長尾歯科)
薬剤師：島根 貴之 先生(おりーぶ薬局)

【記入・提出をお願いします】

- ① 保健調査票 ② 結核健診問診票
- ③ スポーツ振興センター加入申込書

養護教諭の高山朋子です。
今年も皆が健康に過ごせるよう
サポートしていきます。よろしく
お願いいたします！

