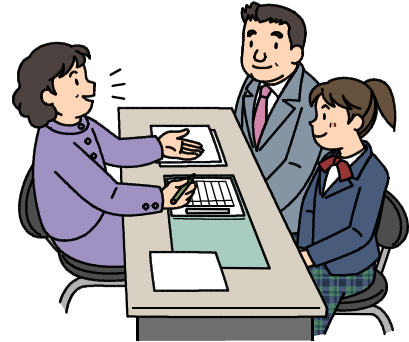


# 道しるべ

ひたちなか市立勝田第二中学校  
進路だより 第6号  
令和6年11月1日（金）発行

## 二者・三者面談が実施されます

11月5日（火）、6日（水）、7日（木）、8日（金）、11日（月）に二者・三者面談が行われます。担任・保護者・生徒で学校生活や家庭での様子などを話し合います。3年生は私立高校の受験校を決定します。県立高校が第1志望の人も、県立高校の受検校との兼ね合いもよく考えて、決定してほしいと思います。



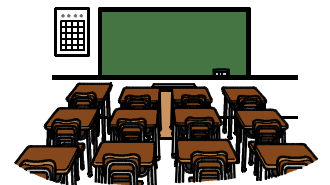
### 卒業後の進路選択のポイント（参考）

- 1 入れる高校より、入りたい高校を考えたい。
- 2 3年後（高校卒業後）を考えた高校選択をしたい。
- 3 自分の興味・関心を大切にしたい。

## 「県立高校・高専説明会・模擬授業」を行います！

11月26日（火）の5、6校時に3年生の生徒を対象に「県立高等学校・高等専門学校説明会・模擬授業」を行います。この説明会では、学校の説明の他に、高校の先生による「模擬授業」を計画しています。ある高校の先生が、『受験のためだけの勉強ではなく将来何になりたいのか。そのための勉強をしてほしい。そして高校の3年間頑張れる生徒になってほしい。』というお話をしていました。どうしても目先のことにとらわれがちですが、自分の将来を見据えての進路選択をしていきたいものです。今回の説明会や授業をとおして、進路選択の参考にしてください。

- 日 程
- |             |                        |
|-------------|------------------------|
| 13:50~14:40 | 高校説明会・模擬授業Ⅰ            |
| 14:50~15:40 | 高校説明会・模擬授業Ⅱ            |
| 15:50~16:20 | 県立高校入学選抜要項説明会<br>（体育館） |



### ○説明会、模擬授業会場

会場	高校説明会、模擬授業Ⅰ	高校説明会、模擬授業Ⅱ
	高校名	高校名
3年1組	水戸農業高等学校	佐和高等学校
3年2組	茨城工業高等専門学校	緑岡高等学校
3年3組	水戸第二高等学校	勝田工業高等学校
3年4組	日立商業高等学校	東海高等学校
3年5組	那珂高等学校	水戸桜ノ牧高等学校
3年6組	水戸工業高等学校	水戸第三高等学校
3F PC室	水戸第一高等学校	日立第一高等学校
第一美術室	佐和高等学校	水戸商業高等学校
3F多目的室	那珂湊高等学校	太田第一高等学校