

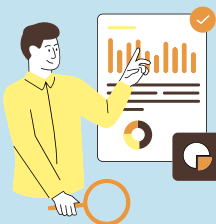


「なりたい」「やりたい」を
発見しよう!

ひたちなか

キャリア探検ラリー

2024 in クリスマス



「ひたちなかキャリア探検ラリー」は、市内にある事業所からの協力を
いただいて、様々な産業分野のリアルを体験するイベントです。

「ひたちなかキャリア探検ラリー」を通して、「なりたいもの」や
「やりたいこと」を発見してみませんか。

日時

12月25日(水)
午前中

場所

市内各16事業所
(保護者送迎)

内容

活動内容一覧より、
ご確認ください。



対象

ひたちなか市内
在住の5・6年生
(各事業所により定員は
異なります)

参加費

各事業所のご協力
により、費用はか
かりません。

保険

参加児童の当日の活動時のみの
適用となります。保護者送迎時
等の往復途上は含まれません。
加入については各自でご検討く
ださい。



保護者の皆様へ

このたび、市内の児童が様々な産業分野のリアルを体験することにより、将来やりたいこと等を発見し、そのことを各自が向学心につなげることを目的に本イベントを企画しました。

多くの事業所のご協力により、様々な体験活動を提供することができます。お子様の参加についてご検討をお願いします。

また、お忙しい時期ではありますが、事業所への送迎につきましても、保護者の皆様のご協力をお願いいたします。

申込について

3頁下部の二次元コードより、
お申込みください。

令和6年

12月3日(火)から12月13日(金)17:00まで

- 希望する事業所を選択してください(第5希望まで可)。
- 事業所が決定次第、詳細な案内をメールで送信します。
- 希望者多数の場合は、調整させていただきます。ご希望に添えない場合もありますので、予めご了承ください。
- 保護者の方の見学が可能な事業所もございます。事業所一覧に※で記載しています

主催：ひたちなか市教育委員会

後援：ひたちなか商工会議所

【問合せ先】

ひたちなか市教育委員会事務局指導課

ひたちなか市東石川2丁目10番1号

電話 029-273-0111 (内線7333)

メール shido@hitachinaka-lg.jp



ひたちなかキャリア探検ラリー

2024 in クリスマス 活動内容一覧 (50音順)



1 自動車販売店の裏側 茨城トヨタ勝田東店

事業所：(株)茨城トヨタ自動車
勝田東店
住所：中根3326-2
時間：9:00-11:40
人数：5名
内容：洗車、作業見学等
集合：現地集合、解散



2 ネモフィラと コキアだけじゃない 国営ひたち海浜公園

事業所：ひたち海浜公園（一般財団法人
公園財団ひたち公園管理センター）
住所：馬渡字大沼605-4
時間：9:30-12:00
人数：10名（児童10名または
児童と大人合計10名）
内容：ゲート業務見学、体験
園内見学等
集合：公園南駐車場駐車
中央ゲート前集合、解散
※保護者見学可（入園料要）



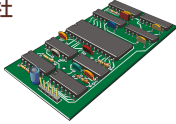
3 働く車に 乗ってみよう！ コマツ茨城工場

事業所：コマツ茨城工場
住所：長砂163-46
時間：9:00-12:00
人数：10名
内容：塗装作業体験
実機試乗、工場見学
集合：現地集合、解散
（工場内来客駐車場）
※保護者見学可



4 機械装置の 秘密を探れ！ コロナ電気

事業所：コロナ電気株式会社
住所：東石川3517
時間：9:00-12:00
人数：10名
内容：工場、オフィス見学
電子機器組立て体験
装置操作、測定体験
集合：現地集合（敷地内駐車場）、解散
※保護者見学可
（児童1名につき、1名まで）



5 地域や人々を 守る最前線 笹野消防署

事業所：ひたちなか・東海広域事務組合
笹野消防署（新庁舎）
住所：笹野町2丁目8-1
時間：9:00-12:00
人数：10名
内容：消防訓練
・消防車两点検見学
・放水体験、ロープ結索等
集合：現地集合（笹野消防署玄関前）
解散
※保護者見学可



6 人と人との支え合い 社会福祉協議会

事業所：ひたちなか市社会福祉協議会
住所：西大島3-16-1
時間：9:00-11:30
人数：10名
内容：施設見学
福祉の仕事体験
集合：現地集合（総合福祉センター
第一駐車場）、解散
※保護者見学可



7 CREATE A GREEN! (緑を創造する) 砂押園芸

事業所：(株)砂押園芸
住所：高野48
時間：9:00-12:00
人数：10名
内容：高所作業車体験
花壇づくり、草刈り機体験
植木剪定、ピオトープ学習等
集合：現地集合、解散
※保護者見学可



8 茨城県のカツオ・ サンマ漁の基地！ 那珂湊漁協

事業所：那珂湊漁業協同組合
住所：和田町3-11-11
時間：9:00-11:50
人数：5名
内容：水場の見学
競りの体験
集合：現地集合、解散
※保護者見学可



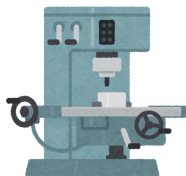
9 ひたちなか市の “おいしい”ほしいも 永井農業

事業所：永井農業
住所：中根1979
時間：9:00-11:40
人数：5名
内容：干し芋づくり体験
・皮むき
・裁断
・並べ等
集合：現地集合、解散
※保護者見学可



10 金属加工の 秘密を探れ！ 西野精器製作所

事業所：株式会社西野精器製作所
住所：新光町552-84
時間：9:00-12:00
人数：5名
内容：ものづくりの
プロセスを体験
集合：現地集合（建物
近くの駐車スペース）、
解散



11 G1タワーに 昇ってみよう！ 日立製作所

事業所：(株)日立製作所ビルシステム
ビジネスユニット
(株)日立製作所鉄道ビジネスユニット
住所：市毛1070
時間：9:00-11:40
人数：20名
内容：モノづくりの現場見学
・エスカレーターと鉄道見学
・G1タワー見学
・女子陸上選手紹介等
集合：勝田駅西口集合、解散





ひたちなかキャリア探検ラリー



2024 in クリスマス 活動内容一覧 (50音順)

12 鉄道で地域を活性化 ひたちなか海浜鉄道

事業所：ひたちなか海浜鉄道株式会社
 住所：釈迦町22-2
 時間：9:00-12:00
 人数：20名
 内容：駅改札業務
 車内アナウンス
 運転席着席体験等
 集合：那珂湊パーク&ライド集合、解散
 ※保護者見学可



13 技術力を体感せよ！ 日立ハイテク

事業所：株式会社日立ハイテク那珂地区
 住所：市毛882番地
 時間：10:00-12:30
 人数：20名
 内容：部品倉庫・医用装置組立
 職場見学
 技能五輪練習場見学
 会議室や食堂などの職場見学
 と昼食
 集合：現地集合（那珂サイト来客用駐車場）
 解散



14 暮らしやすい 地域を目指して フロイデひたちなか

事業所：フロイデ総合住宅サポートセンター
 ひたちなか
 住所：足崎1474-7
 時間：9:00-12:00
 人数：8名
 内容：高齢者との交流
 施設見学
 集合：現地集合（第2駐車場）
 解散
 ※保護者見学可



15 太平洋を一望 ホテルニュー白亜紀

事業所：いそざき温泉
 ホテルニュー白亜紀
 住所：磯崎町4604
 時間：9:00-12:00
 人数：2名
 内容：チェックアウト体験
 レストラン夕食準備
 集合：現地集合、解散
 ※保護者見学可



16 考古学へようこそ 埋蔵文化財センター

事業所：ひたちなか市埋蔵文化財
 調査センター
 住所：中根3499
 時間：9:00-12:00
 人数：10名
 内容：バックヤードツアー
 （発掘調査で出土した資料や遺跡の
 説明、土器に触れる体験等）
 集合：現地集合、解散
 ※保護者見学可



掲載している事業所は、50音順です。

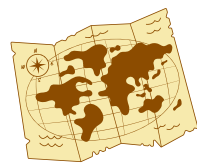
申込方法

事業所一覧を参照し、希望する事業所を選びます。（第5希望まで選択できます）
 右の二次元コードを読み取り、お申込みください。

参加決定について

- 1 申込多数の場合は、人数を調整させていただきます。
- 2 体験先が決定しましたら、12月20日までに申込時に入力したメールアドレスにご案内します。

URLはこちら↓
<https://forms.gle/KobdpYpfCZVxh6dq5>
 QRコードはこちら↓



注意事項

- 1 緊急連絡先については、各事業所の担当者にもお伝えします。メールアドレスについては、決定通知等の送付以外には使用しません。
- 2 各事業所の体験内容等については、変更する場合があります。
- 3 本事業では、活動時の様子などを当委員会ホームページ等に写真や動画を掲載する場合があります。予めご了承ください。

キャンセル等について

- 1 前日までのキャンセルについては、下記の連絡先までお電話ください。
- 2 当日のキャンセル等については、各事業所までご連絡をお願いします。（事業所連絡先は決定メールにて通知します）



30th Anniversary
 ひとが咲くまち。ひたちなか

【お問合せ】

ひたちなか市教育委員会事務局指導課
 ひたちなか市東石川2丁目10番1号
 電話 029-273-0111（内線7333）
 メール shido@hitachinaka-lg.jp