

# ひとひひとひが、主人公。<sup>しゅ じん こ</sup>

令和6年度  
**市民**  
湊中学区

## うん どう かい **運 動 会**

運動会は、汗の数だけ、笑顔の数だけ、  
いろいろなステキなドラマが生まれます。  
さあ、この秋あなたは、どんなみりよくの  
ドラマの主人公になりましょうか？



### ① ○×クイズ

当

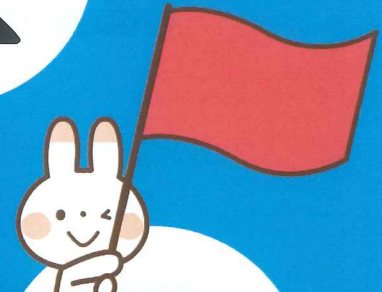
\*開会式終了後



### ③ チーム対抗 バトソリレー

会

(10名1組)



### ② お宝さがし

当

(未就学児・  
70歳以上限定)  
\*先着50名



### ④ チーム 対抗玉入れ

会 当

(6名1組)  
\*4チーム対抗



### ⑦ チーム 対抗リレー

会

(10名1組:小学生  
4、大人6)

### ⑤ 借りモノ 競走

当

\*先着50名

おたのしみ  
ちゅうせん会で  
ごうかな賞品を  
いっぱい  
プレゼント!

### ⑥ パン食い 競走

当

\*先着50名

記号の意味

会 自治会員対象

当 当日参加OK

と き

令和6年 **10月13日**(日) 9時15分~13時(予定) 開場 8時45分

と ころ

**しおかぜみなとグラウンド** ※雨天中止(お昼休憩はありません)  
ひたちなか市牛久保1-10-18(旧湊二高)\*大駐車場有り

たいしょう

一小、三小地区に居住の方ならどなたでも参加OK。

もうしこみ

裏面の参加申込書を9月16日(月)までにご提出ください。

- ▶自治会員の方はお住まいの自治会へ。
- ▶自治会員以外の方は那珂湊コミュニティセンターへ。

[窓口]に、または [FAX:029-262-5603]か[メール:右側のQRコード]にて。

おいしさズリ  
キッチンカーも  
きます



主催：湊中学地域を住みよくする会

事務局：一小、三小地区市民運動会実行委員会 (那珂湊コミュニティセンター内) TEL029-263-7266

# 令和6年度一小・三小地区市民運動会参加申込書

※頂きました個人情報、傷害保険加入手続きや中止等の緊急連絡のみに使用します。

○参加申込方法・・・事前に次の方法で参加申込の手続きをしないと参加できません

- ◆那珂湊コミュニティーセンター 参加申込書を 窓口へ直接提出  
FAXにて提出 029-262-5603
- ◆市民運動会事務局 メールにて minato.taiiku24@gmail.com



【件名】 R6市民運動会参加申込  
【本文】 代表者の氏名と電話番号  
お住まいの町名  
参加される方の氏名 ※全員

○参加名簿・・・以下の内容をご記入ください

↓事務局との連絡のやり取りできる方を記入してください↓

代表者の氏名		代表者の電話番号	
--------	--	----------	--

↓参加地域を把握するためだけに使用します↓

お住まいの町名	
---------	--

↓参加される方の氏名を全員記入してください ※お楽しみ抽選会に参加できる抽選券の枚数となります↓

	氏名
1	
2	
3	
4	
5	

	氏名
6	
7	
8	
9	
10	