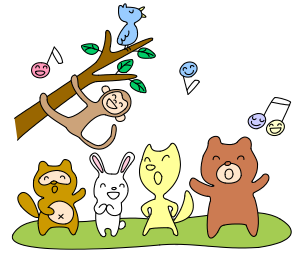


春休みのしおり

組 名前 _____

木々や草の芽がやわらかい春の日差しをうけて、ぐんぐんと伸びてきました。いよいよ春休みです。6年生への準備期間でもあります。短い休みですが、一日一日を計画的に過ごし、6年生のスタートがスムーズに切れるように努めましょう。

春休み期間 令和6年3月23日（土）～4月7日（日）



1 生活について

- 規則正しい生活をする。
- 自分にできる家の手伝いを進んでする。
- 事故に気をつける。
 - ・自転車に乗るときは、ヘルメットを着用する。子どもだけで乗るときは、学区内。（二人乗りはしない。）
 - ・火遊び、川や海での遊び、エアガン、道路での遊びはしない。
 - ・海や川の近くや危険な場所には近づかない。（こわれそうな建物など）
 - ・ゲームセンターへの出入りはしない。また、ゲームコーナーや飲食店は、お家の人と一緒に利用する。
- 健康に気をつける。
- 知らない人に、自分や友達の電話番号や住所を教えない。



2 学習について

- 計画を立てて、自主的に学習を進める。（4月に全国学力・学習状況調査があります）
- 5年生の復習
 - ・漢字ドリル、計算ドリル、ワークテストなどで復習をしましょう。（まとめのページや5年生のまとめのテストを活用して学習しましょう。）
- 音読・読書

3 離任式について

- 日 時・・・R6年3月29日（金）8：15までに登校、10：35下校予定
- 持ち物・・・上ばき、手さげ（またはリュックやナップザック）
- その他・・・昇降口で靴を履き替え、体育館へ行く。教室には入らない。
5年生は11：00より新学期準備。
欠席の連絡は事前にHome & Schoolで連絡を入れる。

4 始業式について

- 日 時・・・R6年4月8日（月）8：10までに登校、11：35下校予定
- 持ち物・・・上ばき、連絡帳、筆記用具、ランドセル（教科書を持ち帰ります）
通学ぼうし、ぞうきん2枚、紅白ぼうし、タブレット
- その他・・・6年生の学級編制を発表します。
登校後、6年生のくつつ箱を使用し、新しい教室に入って待ちます。
欠席の連絡は電話でお願いします。

○春休み中、転出や病気・事故があった場合、連絡をお願いします。

《緊急連絡先》

①学校 ☎262-2450

学校対応時間・・・平日8：10～16：40

②市役所（代表） ☎273-0111

市役所対応日・・・勤務時間外、休日等

※市役所を経由して学校に伝わるため、時間がかかりますので、ご承知おきください。