



# なかよし

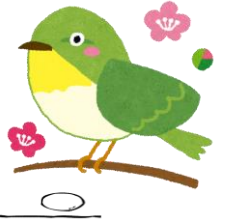
学年だより 2月号

ひたちなか市立外野小学校 第1学年

令和6年1月31日



## もうすぐ春です



まだまだ寒い日が続いていますが、暦の上ではもうすぐ節分や立春を迎え、待ち望む春が近づいているのを感じます。秋に植えた球根も少しずつ成長し、水やりをしたり、「芽が出た」と言って喜んだりする姿が見られます。

1年生も、あと2か月を残すのみとなりました。1年生のまとめと2年生への準備がしっかりできるよう、今まで身に付けてきたものをさらに定着させて、2年生に進級させたいと考えております。球根に負けないように、蓄えた力で素晴らしい花を咲かせてくれることを願っています。引き続きご協力のほど、よろしくお願いいたします。

### 生活目標

☆ 寒さに負けず、元気に生活しよう。

### 保健目標

☆ 心の健康を考えよう。

### 安全目標

☆ 身のまわりを整頓して安全にすごそう。



### 予定

- 1 1日 (日) 建国記念の日
- 1 2日 (月) 振替休日
- 2 2日 (木) 授業参観 (5校時)  
学級懇談会  
(14:45~15:30)
- 2 3日 (金) 天皇誕生日
- 2 7日 (火) 計算力テスト

#### 〔3月の予定〕

- 1 9日 (火) 卒業式
- 2 2日 (金) 修了式

### 計算力テストについて

今年度最後の計算力テストです。力が出し切れるよう、家庭でもお声かけをお願いします。

範囲：計算ドリル 4~13、19~27と練習プリント

## 学習予定

### 国語

ことばを見つけよう  
どうぶつのはなちゃん  
これは、なんでしょう  
ずうっと、ずっと、大すきだよ

### 算数

なんじなんぷん  
ずをつかってかんがえよう

### 体育

なわとび

### 生活

いろいろあるね日本のあそび  
かぜとなかよし  
かげとなかよし かぞくはなかよし

### 図工

かざってなににいれよう

### 音楽

あいあい  
とんくるりんぱんくるりん  
こいぬのマーチ

### 道徳

二わのことり  
ぼくのはなさいたけど  
いのちがあってよかった  
あのね

