

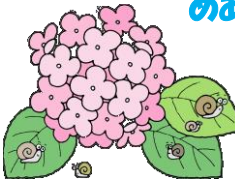
梅雨のじめじめに負けないで！

運動会では、たくさんの応援をありがとうございました。子どもたちは、精一杯頑張り、充実した日となりました。

入学して間もない1年生として丁寧な指導をしながらも、入学して2か月になるので、子どもたちに責任をもたせる活動もさせていきたいと考えております。給食当番や掃除当番、日直や係活動などに取り組みさせていきたいと思ひます。

さて、今月は雨の多い月になります。新型コロナウイルスの感染防止に努めながら、身の回りの衛生面にも気をつけて生活させたいと思ひます。ご家庭でも、体調を崩さないよう健康管理にご留意ください。じめじめに負けず、学習に運動にと元気いっぱい取り組んでいきたいと思ひますので、保護者の皆様のご協力をよろしくお願ひいたします。

6月のめあて



生活のめあて：室内での生活を工夫しよう

保健のめあて：歯を大切にしよう

安全のめあて：梅雨時の安全に気を付けよう

給食のめあて：よくかんで食べよう 衛生に気を付けよう



6月の行事予定

日	月	火	水	木	金	土
		1	2	3	4 引渡訓練	5
6	7	8 心臓二次検査	9	10	11	12
13	14	15	16 創立記念日	17	18	19
20	21	22	23	24 110番の家 確認	25 管理訪問	26
27	28	29	30			

※ 16日の創立記念日は、お休みです。

学習予定

国語	<ul style="list-style-type: none"> ・おばさんとおばあさん ・くちばし ・おもちゃとおもちゃ ・おいうえおであそぼう ・おおきくなった ・おおきなかぶ (説明文を読み取ったり、昔話を想像を広げながら読んだりします。)
算数	<ul style="list-style-type: none"> ・あわせていくつ ぶえるといくつ ・のこりはいくつ、ちがいはいくつ (和が10以下の加法の計算と10以下の数から1位数をひく減法の計算をします。)
生活	<ul style="list-style-type: none"> ・がっこうたんけん ・はなややさいをそだてよう (校内を探検して調べたり、アサガオの観察をしたりします。)
音楽	<ul style="list-style-type: none"> ・かたつむり ・しろくまのジェンカ ・ぶんぶんぶん (音楽に合わせて歌ったり体を動かしたりして遊びます。)
図工	<ul style="list-style-type: none"> ・みてみてあのね ・チョコチョコきかざり ・ひもひもねんど
体育	<ul style="list-style-type: none"> ・かけっこ ・ひょうげんうんどう
道徳	<ul style="list-style-type: none"> ・かぼちゃのつる ・ハムスターのあかちゃん ・みんないっしょ ・うかんだうかんだ

絵の具について

7月に絵の具の学習を行いますので、絵の具セットの準備をお願いします。学校での購入を希望する場合は、後日購入申込みの用紙を配付しますので、内容を検討されて、ネットから申し込んでください。×切りの日の確認もお願い致します。

購入した物を お知らせします

あさがお栽培セット 900円
 図工教材(デザインペーパー) 150円
 合計 1050円

※これらの購入品は、引き落としされる
学校諸会計の中から支払います。
 よろしく願いいたします。

たのしかった運動会 がんばった運動会



たくさんの応援をありがとうございました。思い出に残るはじめての運動会となりました。