

なかよし



第1学年 学年だより 第1号
ひたちなか市立津田小学校
令和3年4月7日

ご入学おめでとうございます



やわらかな春の光に包まれる中、健やかに成長されたお子様が、元気に入学式を迎えられましたことを心よりお喜び申し上げます。例年とは違う状況の中、様々なご心配をされたことと存じます。本日の入学式が迎えられたことを、私たちもほっとしております。

小学校という新しい世界に第一歩を踏み出した子どもたち。その成長した姿に保護者の皆様のお喜びも、またひとしおのことと思います。

さて、今日から小学校生活が始まります。希望を胸に入学してきた67名の子どもたち一人一人が、きらきらと目を輝かせて、元気に学校生活が送れますように、担任一同精一杯努力して参ります。

保護者の皆様には、ご支援とご協力をよろしくお願いいたします。

担任紹介

◇1組 きむら えつこ 木村 悦子

一人一人が認められ、のびのびと学校生活を送れる学級学年を目指します。1年生のパワーに負けずがんばります。

◇2組 まつざき とみ 松崎 志都美

一人一人が元気で、笑顔いっぱいの毎日が送れるよう子どもたちと一緒にがんばります。

4月の行事予定

日	月	火	水	木	金	土
			7 入学式	8 11:30下校	9 通学班集体会 11:30下校	10
11	12 11:30下校	13 避難訓練① 11:30下校	14 →	15 給食開始 13:40下校	16 身体測定 13:40下校	17
18	19 13:40下校	20 家庭訪問① 13:30下校	21 心臓病検診 家庭訪問② →	22 交通安全教室 13:40下校	23 家庭訪問③ 13:30下校	24
25	26 13:40下校	27 家庭訪問④ 13:30下校	28 家庭訪問⑤ →	29 昭和の日	30 13:40下校	
※ 5月の主な予定 14日(金) 内科検診			※ 5月から 5時間授業になります。 (15時頃の下校)			

お知らせ

- (1) 連絡帳は、毎日必ず目を通して、見たしるし（印、サインなど）をお願いします。
- (2) 学校からのお便りは、青いクリアファイルに入れて持ち帰りますので、お便りの有無を毎日点検してください。（提出する物も、これに入れて持たせてください。）
- (3) 欠席や早退、遅刻の連絡は、連絡帳をお願いします。早退のときは、必ず教室まで迎えに来てください。安全面から、駐車場での待ち合わせは避けてください。
- (4) 「家庭状況調べ」の緊急連絡先が変更になった場合は、ご連絡ください。
- (5) 連絡児童カード（入学式にお分けした用紙）に連絡児童名を記入し、連絡帳カバーの内側（裏表紙側）に貼ってください。兄弟が在籍しているときは兄弟名と近所の連絡児童名を、兄弟が在籍していないときは近所の連絡児童名を記入してください。登校班名も忘れずに記入してください。
- (6) **8日（木）から12日（月）**の3日間は、担任をはじめ教職員が方面別（帽子のリボンの色）に児童を引率して下校します。その後の引率はありません。途中までお迎えが可能な方は、よろしくお願ひいたします。教職員が、少なくなっておりますので、ご協力をお願いいたします。

<引率場所>

- ピンクの班・・・学校前（津田小南）信号まで
- 白の班・・・アルコビル先のT字路付近まで
- 水色の班・・・アルコビルまで
- 黄色の班・・・大塚カラーの信号まで
- 緑の班・・・もと生長の家まで
- 紫の班・・・ヤマト運輸付近まで
- 赤の班・・・学校前（津田小南）信号まで



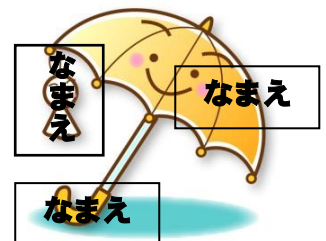
- (7) **15日（木）から給食が始まります。**下記の物を**12日（月）**までに持たせてください。箸・使った手拭き・テーブルクロス・マスクはビニル袋に入れて毎日持ち帰ります。箸・マスク・ビニル袋は毎日持たせてください。

給食袋（給食着、給食帽子、マスク、手拭き5枚、テーブルクロス5枚、ビニル袋）
歯磨きセット（歯ブラシ、コップ）　　今回は2日分で大丈夫です。

- (8) 上靴や体操着、給食袋（給食開始後）は、週末に持ち帰ります。洗って週の初めに持たせてください。
- (9) 置き傘を1本持たせてください。なお、傘には下記のように何箇所か名前を記入してください。名前は、ひらがなをお願いします。

☆ 傘について

- ・名前は見やすいところ2～3カ所を書いてください。
- ・置き傘は、児童用の安全な物（折りたたみ式でない黄色の物）にしてください。



- (10) 胸章の裏のカードに、必要事項をご記入ください。なお、クラス別の1年生専用胸章は、1年間使用します。



学習の予定

	1校時	2校時	3校時	持ち物・下校時刻
8日 (木)	<学級活動> ・あいさつや返事の仕方 ・持ち物と記名の確認	<学級活動> ・下校班の並び方	<学級活動> ・道路の歩き方 ・帰りの用意の仕方	・10セット ・机用引き出し（お道具箱）と引き出しに入れるもの 学校発 11時30分
9日 (金)	<学級活動> ・靴箱、傘立、ロッカーの使い方 ・道具箱の出し入れの仕方 ・連絡帳の使い方	<通学班集体会> ・登校班の確認 ・担当の先生の確認	<学級活動> ・トイレ、水道の使い方 ・ろうかの歩き方	・10セット ・置き傘 ・防災頭巾 ・体操服（使いませんが、月曜日の荷物を減らすため） 学校発 11時30分
12日 (月)	<学級活動> ・学習の約束 ・いすの座り方と正しい姿勢	<国語> ・えんぴつの持ち方 ・線を引こう	<体育> ・体操服の着方とたたみ方 ・並び方	・10セット ・給食袋 ・歯磨きセット 学校発 11時30分
13日 (火)	<算数> 「なかよし」 ・算数セットの使い方	<避難訓練> ・地震時と火災時の避難の仕方	<生活> ・校庭探検 ・学級写真を撮る	・10セット 学校発 11時30分

☆ 10セットの内容（毎日の持ち物や身につけるものです。）

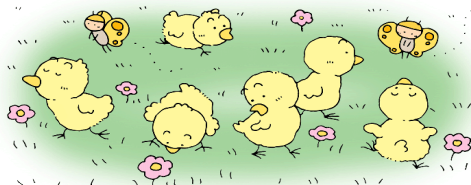
- ① 名札 ② ハンカチ ③ティッシュ ④ 連絡帳（カバー付き）
⑤自由帳 ⑥下敷き ⑦筆入れ（2Bの鉛筆4本・赤青鉛筆・けしゴム・定規・書き方鉛筆） ⑧黄色の安全帽（交通安全ワッペンつき） ⑨青いクリアファイル（健康観察カード） ⑩ランドセル ※キャラクターのものは、さげましょう。

☆ 机用引き出しに入れる物

はさみ、のり、セロハンテープ、書き方ペン（太字、細字）、名前ペン（油性）、
【透明の袋に入れてください。】 クーピー、クレヨン

本日の配布物をご確認ください。

- ・ 教科書（6冊） ・ 傘 ・ 名札
- ・ 帽子（JAより寄贈）



クリアファイルの中

- ・ 学年だより（なかよし）
- ・ 連絡児童カード・カード作成についてのお願い
- ・ 緊急時児童「引き渡しカード」と 作成についてのお願い
- ・ 保健調査票と 記入についてのお願い
- ・ 心臓病健診調査票と 心臓病健診の実施について
- ・ 健康観察カード（7日の夜から始めて、持たせてください。）
- ・ 家庭訪問について
- ・ 児童の肖像権等の個人情報提供について
- ・ ひたちなか市教育メールへの登録について
- ・ PTA 総会（書面表決）について



じせいとましく



ビニル袋の中

- ・ ひも付ランドセルカバー（お知らせを含む）
- ・ 交通安全ワッペン
- ・ 防犯ブザー（常陽銀行）
※木曜日からランドセルに付けて登校させてください。
- ・ 安全笛
※学校では使用しません。ご家庭で活用してください。

ほか 多数

- ・ 下校リボン用フェルトは、下校班の地図をご覧になって、方面ごとの色のフェルトを各自お取りください。
- ・ 学童等に入級予定の方は、オレンジのフェルトと2色お取りください。
- ・ 見本を参考にして、明日までに付けてきてください。