

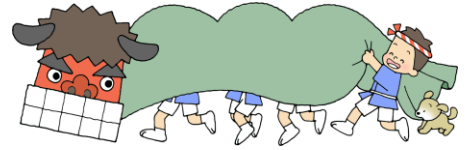


昨年中は、温かいご支援、ご協力をいただきましてありがとうございました。本年もどうぞよろしくお願
い申し上げます。

いよいよ令和7年がスタートしました。新たな年を迎え、残りわずかな小学校生活でやりたいこと、中学
校への希望など、たくさんの目標をもったと思います。6年間の締めくくりとなる3か月、充実した日々を
送れるよう担任も支援していきたいと思ひます。ご協力をよろしくお願ひいたします。

1月の目標

- 生活：時と場と人を考えてあいさつしよう。
元気にあいさつしよう。(大きな声で、はっきりと)
- 安全：冬の交通安全に気をつけよう。
- 給食：給食に感謝しよう。
- 保健：かぜを予防しよう。



今月の予定

日	月	火	水	木	金	土
			1 元日	2	3	4
5	6 授業開始日 (給食なし)	7 給食開始	8 発育測定	9	10 校内書初め 会	11
12	13 成人の日	14	15	16 学力診断の ためのテスト (国・理)	17 学力診断の ためのテスト (算・社)	18
19	20	21	22	23 クラブ 新入児童保護者 説明会	24 避難訓練 勝田二中新入生 保護者説明会	25
26	27	28	29	30	31	

2月の主な行事予定

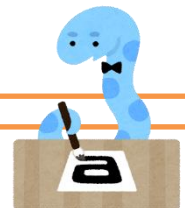
4日(火) あいさつ運動(6-1) 5日(水) あいさつ運動(6-2) 6日(木) 委員会
11日(火) 建国記念の日・あいさつ運動(6-1) 12日(水) あいさつ運動(6-2)
13日(木) クラブ 22日(木) 授業参観・懇談会(親子学習会) 23日(金) 天皇誕生日

お知らせとお願い

学力診断のためのテスト

令和7年1月16日(木) 国語(聞き取り問題なし)・理科
1月17日(金) 算数・社会

出題範囲は、令和5年度1月から令和6年度12月までに履修した内容です。



校内書初め会

令和6年1月10日(金) 3・4校時

体育館で実施します。習字セット・新聞紙・お手本の準備をよろしくお願ひします。また、寒い
ことが予想されますので、衣服の調整もよろしくお願ひします。