

ご入学 おめでとうございます

暖かな春の陽ざしを浴びて、花々も次々に咲き始めました。まるで、ピカピカの1年生に、「おめでとう」と言っているかのようです。

本日、健やかに成長されましたお子さんが、田彦小学校1年生として入学されました。心よりお祝い申し上げます。いよいよ今日から小学校生活が始まります。一人一人が、集団生活を通して、心豊かに、たくましく成長されることを願っております。

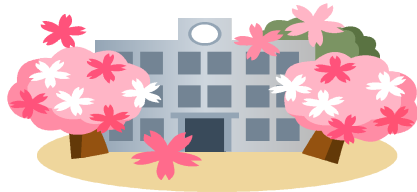
1年生の学年だよりは、保護者の方に翌月1か月間の見通しをもってお子さんに接していただきたいという思いで、前月末に発行いたします。必ず目を通していただき、お子さんの生活を間近に感じていただけると大変嬉しく思います。また、学年だよりのタイトル「わくわく」は、お子さん一人一人が、学校へ楽しい気持ちで登校し、毎日多くのことに興味をもち、楽しく学校生活を送ることができるようにと願いを込めてつけました。

ご家庭におかれましても、小学校は保育園や幼稚園とは違う生活であることを、きちんとお子さんにお伝えください。生活のリズムを整え、お子さんが毎日元気に小学校で生活できるようにご配慮をお願いいたします。

お子さんの学校生活が楽しく充実したものとなりますように、担任6名は、保護者の皆様のご理解とご協力をいただきながら頑張りますので、よろしくをお願いいたします。

令和4年度 第1学年担任

1組	中澤	明美
2組	古川	悠子
3組	村沢	はるか
4組(主任)	井上	亜紀子
ひまわり1	鬼澤	秀人
なかよし1	呷野	江里



4月の行事

- 7日(木) 第48回入学式
- 8日(金) 3時間授業 11:30頃下校
- 11日(月) 3時間授業 11:30頃下校
- 12日(火) 3時間授業 11:30頃下校
【身体計測を行います。】
- 13日(水) 3時間授業 11:30頃下校
- 14日(木) 5時間授業 14:35頃下校
給食開始
- 15日(金) 5時間授業 14:35頃下校
【1・2組は視力検査を行います】
- 18日(月) 通学班集体会 14:40頃一斉下校
- 19日(火) 5時間授業 14:35頃下校
【3・4組は視力検査を行います。】
- 20日(水) 5時間授業 14:35頃下校
- 21日(木) 家庭確認訪問① 13:30頃下校
【聴力検査を行います。】

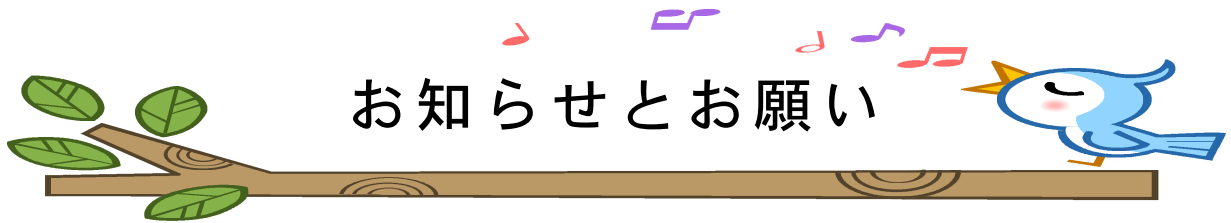
- 22日(金) 家庭確認訪問② 13:30頃下校
- 23日(土) 授業参観・学級懇談
父母と先生の会全体委員会
10:40下校
- 25日(月) 振替休業日(4/23分)
- 26日(火) 家庭確認訪問③ 13:30頃下校
- 27日(水) 家庭確認訪問④ 13:30頃下校
- 28日(木) 家庭確認訪問⑤ 13:30頃下校
- 29日(金) 昭和の日

- ### 5月の主な行事
- 3日(火) 憲法記念日
 - 4日(水) みどりの日
 - 5日(木) こどもの日
 - 21日(土) 運動会
 - 23日(月) 振替休業日



○ 入学後の引率による下校指導は、4月8日(金)～4月13日(水)までです。

○ 5月からは、行事などがないかぎり、下校時刻は14時35分となります。予め下校時刻の変更がある場合には、連絡帳でお知らせいたします。



お知らせとお願い

- (1) 学年だより「わくわく」には、いろいろなお願いやお知らせを書きますので、ご家庭に届きましたら必ずお読みください。また、急なお願いや連絡をするときには、連絡帳にお手紙を貼るときもあります。連絡帳は、毎日必ず確認し、担任印の下に印をお願いいたします。
- (2) 児童の登校時刻は、7時45分頃から8時5分の間です。通学班での登校です。朝食・洗顔・用便を済ませ、ゆとりをもって、気持ちよく送り出してください。
- (3) 下校に関しては、13日(水)までは、途中まで職員が送っていきます。その後は、担任に知らせてある下校コースで班を作り、下校します。基本的には、下校コースを変更しないでください。どうしても変更が必要なときには、担任に連絡帳でお知らせください。電話では、聞き間違いとなる場合がありますので、必ず連絡帳でお願いします。
- (4) 欠席の連絡は、必ずホーム&スクールアプリまたは連絡帳でお願いいたします。連絡帳を頼む人に、登校班の集合時刻までに届けてください。頼まれた人は、担任に届けてくれます。電話での欠席の連絡は、緊急時のみとしてください。

田彦小274-2665

※ 休んだときの連絡帳を頼む人を必ず決めておいてください。また、相手の方にも伝えておくのと、新学年クラスも必ず書いてください。

- (5) 毎日必ず持ってくる持ち物は、ランドセル・筆箱・下敷き(ソフト)・連絡帳・鉛筆5本・消しゴム・赤鉛筆・青鉛筆・自由帳・110番ファイル・ハンカチ・ティッシュです。教科書や国語・算数のノートは、時間割にある場合に持たせてください。名札は、毎日忘れずに付けさせてください。黄色い帽子は、必ずかぶって登校させてください。
 - ※ 連絡帳には、カバーをつけ、欠席したときに連絡帳を頼む人のカードと通学班カードを外から見えるように後ろに貼っておいてください。
 - ※ 1年生は、5月中は、名札をご家庭で付けていただきたいと思いますのでご了承ください。一人でできるようになりましたら、学校で保管いたします。
 - ※ 小さいものにも、必ず名前を書いてください。入学式で使用したレジ袋は、三角にたたむなどして、ランドセルの小さなポケットに入れておいてください。不意の持ち帰り用の袋として使わせていただきます。また、ランドセルの小さなポケットに、予備のハンカチ・ティッシュ・マスク・割り箸・靴下(雨で濡れたときに履き替えられます。)を入れておくといいです。
- (6) 4月14日(木)から、給食が始まります。当番のし方をしっかりと覚え、食事のマナーを学びながら、おいしくいただきます。また、はみがきタイムも始まりますので、テーブルクロス・口拭きタオル・お箸・歯ブラシ・コップを持たせてください。
- (7) 上履き・体操服は、毎週金曜日に持ち帰ります。白衣(給食のエプロン)は、給食当番だった週に持ち帰ります。洗って、月曜日に持たせてください。
- (8) 朝元気よく登校しても、途中で具合が悪くなったり、けがをしたりということがあります。その際には、緊急連絡をすることがありますので、必ず連絡の取れる連絡先をお知らせください。途中で変更等があったときには、速やかに担任までお知らせください。
- (9) 1年生は、提出する書類が数多くあります。大変ご迷惑をおかけいたします。記入漏れなどの確認作業などありますので、早めのご提出をお願いいたします。毎日のお知らせやお手紙などは、110番ファイルに入れて持たせます。毎日確認して抜き取って持たせてくださいますようお願いいたします。また、提出する書類なども110番ファイルに入れてください。
- (10) その他困ったことや心配なこと等がありましたら、担任までお知らせください。できれば、来校していただいて話ができるとうれしいです。

