



第7号 令和3年10月4日(月)発行  
ひたちなか市立田彦小学校  
児童数888名 実家庭数706世帯

## 通常登校，通常授業が始まりました。

国の緊急事態宣言解除を受け、10月1日から通常での登校、授業、学校給食が再開されました。7月21日からの夏休みから通算すると、72日ぶりに全員そろっての授業となりました。

長く休みが続いたためか、なんとなく元気がない児童も見受けられます。1日も早く普通の学校生活に戻り、これまでの学習の遅れを取り戻せるよう指導していきたいと思います。

この休みの間、タブレットを使ったオンラインホームルームやオンライン授業、動画視聴による学習など、これまでにない取組を行いました。今後は、タブレット使用による成果や課題を検証し、さらに有効に学習等に活用できるよう努めていきたいと思います。

なお、1日は台風接近により下校時の安全のため、急きょ引き渡しによる下校とさせていただきます。ご協力ありがとうございました。



【みんなそろっての給食】

## 新型コロナ感染予防と心のケアを。

新型コロナ感染者数の減少がみられることから、県ではステージ2へと移行し、制限が緩和されました。しかし、学校ではこれまでと同様、感染症対策を徹底しながら、学習等を進めていきます。

先日、「通常登校等の学校再開について」の文書を配付しましたとおり、次の点にご留意いただければと思います。

- ①ご家庭で、毎朝検温と健康観察を行い、健康観察カードへの記入をしてからの登校をお願いします。  
発熱、せきなどの風邪症状がある場合は、登校を控えていただき、ご家庭で様子をご覧ください。
- ②お子様との会話を増やし、心のケアをお願いします。心配や悩み事等がありましたら、担任や養護教諭に遠慮なくご相談ください。
- ③感染者や濃厚接触者とその家族、医療従事者、ワクチン接種の有無等に対する偏見や差別、いじめ等の行為は許されないことを、ご家庭でもご指導ください。



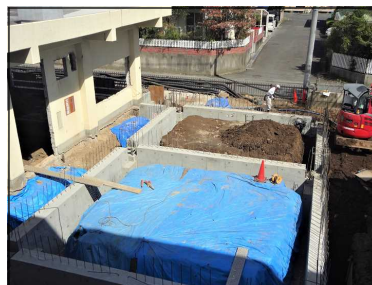
【分散登校での授業】

## グラウンドの工事始まる。

来春3月に完成予定の給食室改修工事は、現在、着々と進んでいるところです。

一方、先月より雨水貯留施設工事が始まり、台風など大雨の雨水を一時的に貯水し、地域の洪水を防ぐための工事です。

この工事の関係で、グラウンドの約半分は仮囲いのために使用できなくなります。今後、グラウンドを使用する学校行事等では、中止や変更を余儀なくされることもあります。また、体育の授業や休み時間の外遊びの際には、安全に十分配慮しながらグラウンドを使用していきたいと思っております。児童には不自由をかけますが、ご理解をお願いいたします。



【給食室改修工事】



【グラウンド工事に伴う仮囲い】

給食室の工事に伴い、今月5日(火)、6日(水)の午前8時～午後5時まで、学校プール東側の砂利駐車場が使用できなくなります。

ご来校の際は、正門前駐車場をご利用ください。学童のお迎えは、明成田彦幼稚園の駐車場をご利用ください。

寄付をいただきました。  
◇牛乳パック多数

ありがとうございました。

