

ほけんだより

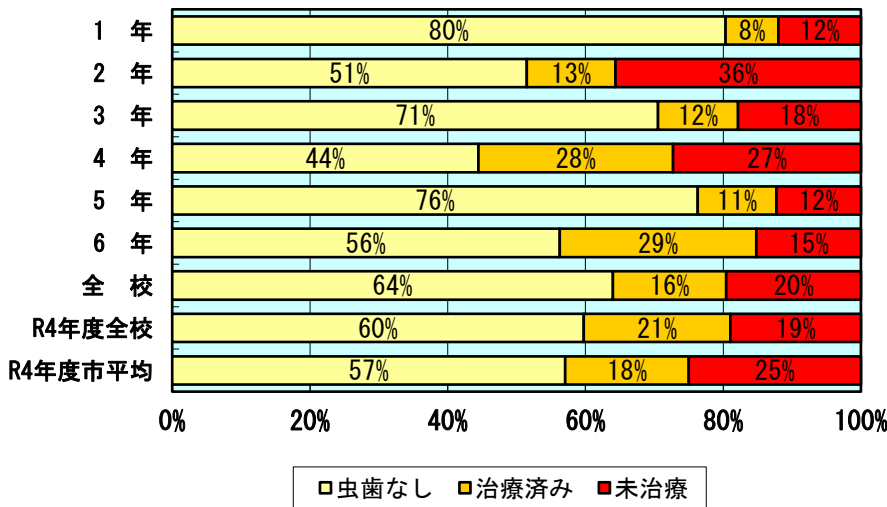
高野小学校 保健室
令和5年6月29日

第 2 号



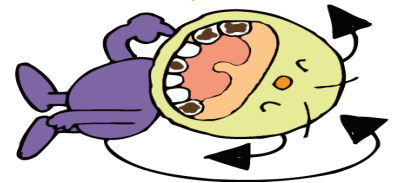
各学年で実施した健康診断結果の集計が出たのでお知らせします。歯科検診と視力検査について、学年別でグラフにしました。参考として、令和4年度の全校の割合と市の平均も載せています。

歯科検診結果



未治療者の割合は今年度
2割程度ですが、2年生では
3割を超えています。

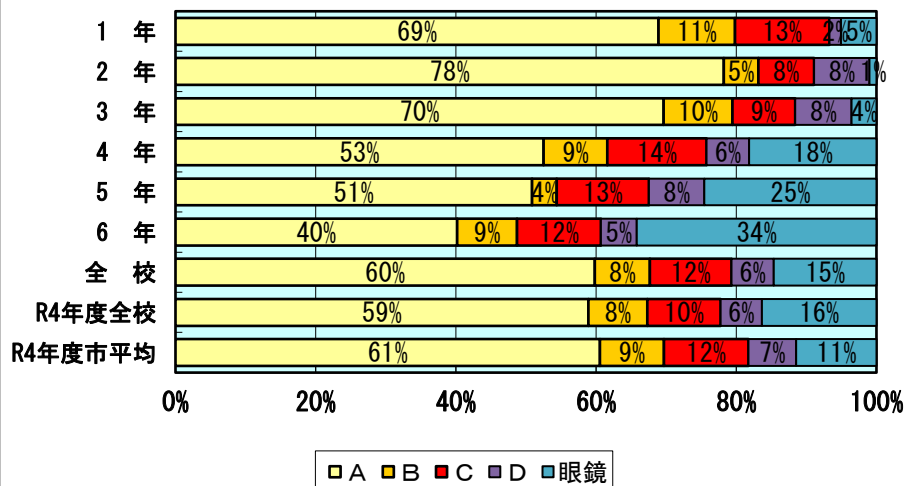
要観察歯(CO)があった児
童も、ぜひ一度歯科でもて
らうことをお勧めします。



例年、学年が上がるにつ
れて裸眼視力の低下がみら
れるのですが、今年度は1
年生で特に視力の低下が目
立ちました。

また、眼鏡の度が合わな
い児童も多くみられます。

視力検査結果



個人の健康診断結果については、夏休み前に健康手帳でお知らせする
予定です。結果を受けて病院で検査または治療を行った後は、**必ず受診報告
書もしくは視力管理カードを学校まで提出**していただきますよう、ご協力
よろしくお願いいたします。

ご不明な点がございましたら、養護教諭 金山までお問い合わせください。

