



学校だより

# すずかめ

令和5年3月1日

3月 

ひたちなか市立佐野小学校

あたたかな陽差しのなかに春を感じる季節となりました。もうすぐ令和4年度が終わります。4月からの生活や学習を振り返ることで、児童自身が自分の成長を実感し、来年度に向けて目標をもつことができる月にしていきたいと考えています。

学校でも今年度の取り組みを振り返り、来年度に向けて準備を進めているところです。市としても新たな取組を考えており、止まっていた改革が前進する年度となりそうです。

「有終完美」し、「心機一転」できるよう、年度末の指導を充実していきます。

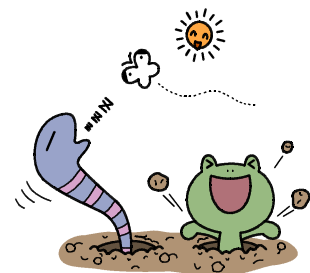
## 今月の予定

- 1日(水) 学期末事務処理(5時間授業)
- 2日(木) 学期末事務処理(5時間授業)  
6年生を送る会
- 6日(月) 委員会活動(反省)
- 8日(水) ひたちなか未来塾
- 9日(木) 読み聞かせ(4・5年)
- 11日(土) 第5回PTA運営委員会
- 13日(月) 新通学班集体会
- 15日(水) 卒業式予行
- 16日(木) 読み聞かせ(1・2・3年)
- 20日(月) 卒業証書授与式
- 21日(火) 春分の日
- 23日(木) 給食最終日

- 24日(金) 修了式
- 春休み 3/25~4/5

### 【4月の予定】

- 6日(木) 始業式
- 7日(金) 入学式
- 10日(月) 給食開始 通学班集体会
- 15日(土) 授業参観・懇談会
- 17日(月) 振替休業日
- 18日(火) 全国学力・学習状況調査(6年)
- 25日(火)~27日(木) 家庭確認訪問
- 28日(金) 創立記念日



## 市教育振興大会で表彰



2月9日(木)ひたちなか市文化会館において令和4年度ひたちなか市教育振興大会が開催され、本校から2名表彰されました。

彰されました。

鹿志村襄さんは、10年以上、佐野小学校の周りや地域の道路脇の除草活動をしてくださっています。ボランティア部門で受賞しました。

児童は、下校途中に怪我をして倒れている方を発見、学習した心肺蘇生のやり方を思い出し、「大丈夫ですか」と声をかけたり、大人の人を呼んできたりするなど、人命救助に貢献しました。8人の児童を代表して1名が表彰を受けました。

## PTAから感謝状授与

PTA専門委員として多年に渡る貢献をしていただいた、早坂晴美様、中野弥生様、小松典子様、住谷美由記様に感謝状を授与しました。

今までありがとうございました。



## 学校保健安全委員会

2月15日、学校保健安全委員会を開催しました。体育主任、養護教諭、栄養教諭から、本年度の学校保健安全に関する取組と成果について説明をいたしました。

学校医からは、新型コロナウイルス感染症の扱いが軽くなったとしても、マスクの着用はインフルエンザウイルス等にも有効であるので続けた方がよいという話をいただき、歯科医からは、子供は自分の奥歯の位置などわからないので、保護者による仕上げ磨きを通して正しい磨き方を教えてほしいと助言いただきました。



## 年度末授業参観・懇談会



2月22日、年度末授業参観・懇談会を行いました。

学年のまとめとして、学習してきた内容を発表する学年が多くありました。発表するお子様の姿を見ようと、多くの保護者の方が来校してくださいました。ありがとうございました。



## 学校運営協議会（コミュニティ・スクール）



2月22日の授業参観日に合わせて、今年度最後の学校運営協議会を開きました。授業参観の様子を見学していただき、児童、保護者、教職員アンケートの結果等を踏まえて、今年度の学校運営について振り返りました。運営協議委員の皆様からは、先生方が工夫して取り組んでいる様子や児童が生き生きと活動している様子等をほめていただきました。

来年度は、コロナ禍で見送った、コミュニティ・スクールとしてできることに取り組んでいきたいと考えています。



## PTA子ども祭り

ここ数年、子供たちは相次ぐ行事の中止や延期により、人と関わる経験が失われていました。PTAでは、子ども達のために、人と触れ合う機会を創ろうと、2月26日、「佐野小PTA子ども祭り」を開催しました。この日のために数か月前から企画、準備を重ね、新型コロナウイルス感染者の増加で開催時期を延期しながら、ようやく開催することができました。

焼きマシュマロ、ポッチャ、フリースロー、ストラックアウト、輪投げ、射的、紙飛行機、けん玉、コマ回し、竹馬、缶ぽっくりなど、児童だけでも、保護者と一緒にでも遊べるコーナーがたくさんあり、児童や保護者の方々はとても楽しそうでした。

多くのボランティアのご協力が無事開催することができました。皆様ありがとうございました。