



# キラキラ

ひたちなか市立前渡小学校  
第2学年 学年だより  
令和5年5月31日

先日の運動会では、保護者の皆様からたくさんの御声援をいただいたおかげで、子どもたちは最後まで元気いっぱい活動できました。運動会でのがんばりを今後の生活や学習に生かしていけるよう支援していきます。御協力ありがとうございました。

さて、6月は天候が不安定な上に、気温の変化が大きかったり湿度が高かったりして、体調を崩しやすい時期です。子どもたちが日々健やかに過ごせるために、御家庭でも健康管理に留意してくださいますようよろしく申し上げます。

## 6月の目標

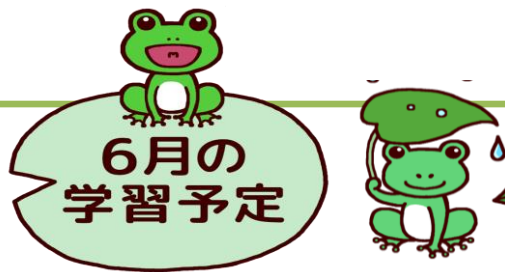
- 生活目標 室内での生活の仕方を考えよう。
- 安全目標 梅雨時の安全に気を付けよう。
- 保健目標 歯を大切にしよう。



日	月	火	水	木	金	土
				1 町探検 (1・2時間目)	2 町探検 (予備日)	3 PTA 奉仕 作業(主に 5・6年生)
4	5 心の教育相 談員来校	6 交通安全教 室	7	8 内科検診 健康チェック タイム	9 読み聞かせ	10
11	12 心の教育相 談員来校	13 尿検査(二次) 仲よし学級活 動	14	15 歯みがきカレ ンダー提出	16 ICT サポート 授業	17
18	19 心の教育相 談員来校	20	21	22	23	24
25	26 心の教育相 談員来校	27 心の教育相 談員来校	28	29 勝田三中合 同引き渡し訓 練	30	

～7月の予定～

1日(土) 創立記念日 5日(水) 芸術鑑賞会 7日(金) 授業参観 17日(月) 海の日  
20日(木) 前期前半最終日 21日(金) 夏季休業日(8月31日まで)



国語 うれしいことば

かん字のひろば

スイミー

かたかなのひろば

メモをとるとき

こんなもの、見つけたよ

音楽 たぬきのたいこ

ドレミのうた・かっこう・

カエルのがっしょう

算数 100より大きい数

読みとる力をのばそう

かさのたんい

図工 絵の具をつかって

くしゃくしゃぎゅつ

生活 花ややさいをそだてよう

町たんけん

生きものはっけん

体育 体力テスト

ボールなげゲーム



### ○ 生活科・町探検について

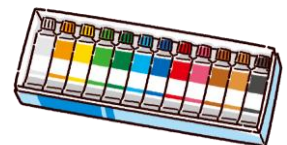
6月1日（木）に、徒歩で学区内の探検をします。暑くなることが予想されますので、水筒を持たせてください。手が自由に使えるように、さげる形の水筒を御準備ください。

### ○ 緊急時引き渡し連絡先カードについて

「緊急時引き渡し連絡先カード」を2枚配布しました。右上に記入年月日が6年分ある用紙が古い形式のもので、右上に記入年月日が3年分ある用紙が新しい形式になります。お手数ですが、新しい形式の用紙に修正をし、古い形式の用紙とともに茶封筒に入れて6月7日（水）までに御提出ください。なお、古い形式の用紙は学校で処分させていただきますので御了承ください。

### ○ 図工の準備物について

① 6月初旬から、絵の具を使った混色の学習をします。絵の具セットの中身を御確認いただき、少なくなった絵の具の補充や、毛先が割れて使いにくくなった筆の交換、古くなった絵の具用ぞうきんの交換をお願いします。



② 6月中旬には、くしゃくしゃにした紙から思いついたものを作る工作を行います。主なセットは学校で購入しますが、その他に木工用ボンドや折り紙の準備をお願いします。また、お子様と相談し、必要であればモールやリボンやひもなどを持ってきていただいてもかまいません。

★①②とも持ってくる日につきましては、各学級の連絡帳でお知らせします。