



未来

ひたちなか市立枝川小学校
第5・6学年 学年便り
令和4年4月6日発行

進級おめでとうございます

いよいよ新しい学年がスタートしました。5・6年生は、枝川小学校を支えていく大事な学年です。これまでの小学校生活で身に付けた力を一人一人が十分に発揮し、5人が力を合わせて活動することで、すてきな枝川小を創り上げることができると思います。学習や学校行事を通して、さらなる成長を目指してまいります。

これから1年間、保護者の皆様のご理解とご協力をよろしくお願いいたします。

担任から

今年度、担任をさせていただくことになりました。子供たち一人一人の思いを大切にしながら、楽しい1年を過ごせるよう努力したいと思います。
どうぞよろしくお願いいたします。

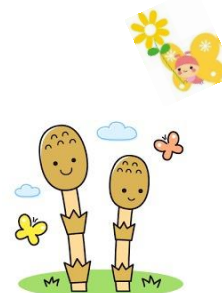
今月の目標

- 生活** きまりを守って規則正しい生活をしよう。
- 保健** 自分の体を知ろう。
- 安全** 登下校の安全に注意しよう。
- 給食** 給食の準備や後片付けをきちんとしよう。

4月の行事予定

- 6日(水) 新任式・前期始業式
- 7日(木) 入学式 11:20下校
- 8日(金) 交通安全教室 給食開始
- 11日(月) 身体計測
- 14日(木) 清潔検査 避難訓練
クラブ・委員会活動
- 15日(金) 1年生を迎える会
- 16日(土) 学習参観、PTA総会
学級懇談会 10:30一斉下校
- 18日(月) 振替休業日

- 19日(火) 全国学力・学習状況調査
(6年国・算・理)
- 22日(金) 内科検診
- 26日(火)・27日(水) 家庭訪問
- 29日(金) 昭和の日
<5月の主な予定>
- 3日(火) 憲法記念日
- 4日(水) みどりの日
- 5日(木) こどもの日
- 11日(水) 歯科検診
- 21日(土) 運動会
- 23日(月) 振替休業日
- 25日(水) 創立記念日



4月の学習予定

5年

- 国語 なまえつけてよ
- 算数 整数と小数
図形の角の大きさ
- 理科 天気の変化
- 社会 わたしたちの国土
- 音楽 歌声をひびかせて
心をつなげよう
- 図工 心のもよう
- 体育 体づくりの運動
- 家庭 わたしたちの生活
大発見
- 道徳 ありがとう上手に
いつも全力で
手品師
- 総合 発見!ひたちなか
市

6年

- 国語 帰り道
- 算数 対称な図形
- 理科 ものの燃え方
- 社会 わたしたちの
生活と政治
- 音楽 歌声をひびかせて
心をつなげよう
- 図工 墨と水から広がる
世界
- 体育 体づくりの運動
- 家庭 わたしたちの
生活時間
- 道徳 ありがとう上手に
いつも全力で
手品師
- 総合 発見!ひたちなか
市

調査票の提出について

本日配付いたしました調査票等は、記載内容をご確認の上、必要などころの記入や訂正をお願いします。
お忙しいところ申し訳ありませんが、締め切り日を守って提出をお願いいたします。
<配付したモノ>
*家庭状況調査票 *保健調査票
*緊急事態時児童引渡カード *結核問診票
*個人情報承諾書

家庭訪問について

訪問日は下記のようになっています。
26日(火) 舟渡・荒谷・西
27日(水) 小鮎・六所・仲宿
担任が、通学路の安全点検しながら、ご自宅の所在地を確認いたします。訪問した際に呼び鈴を押しますが、玄関先でのあいさつで失礼します。不在でも訪問したことをお知らせするお手紙をポストに貼りますので、必ずしも在宅している必要はございません。